

fig:16 doorsn. a.b.

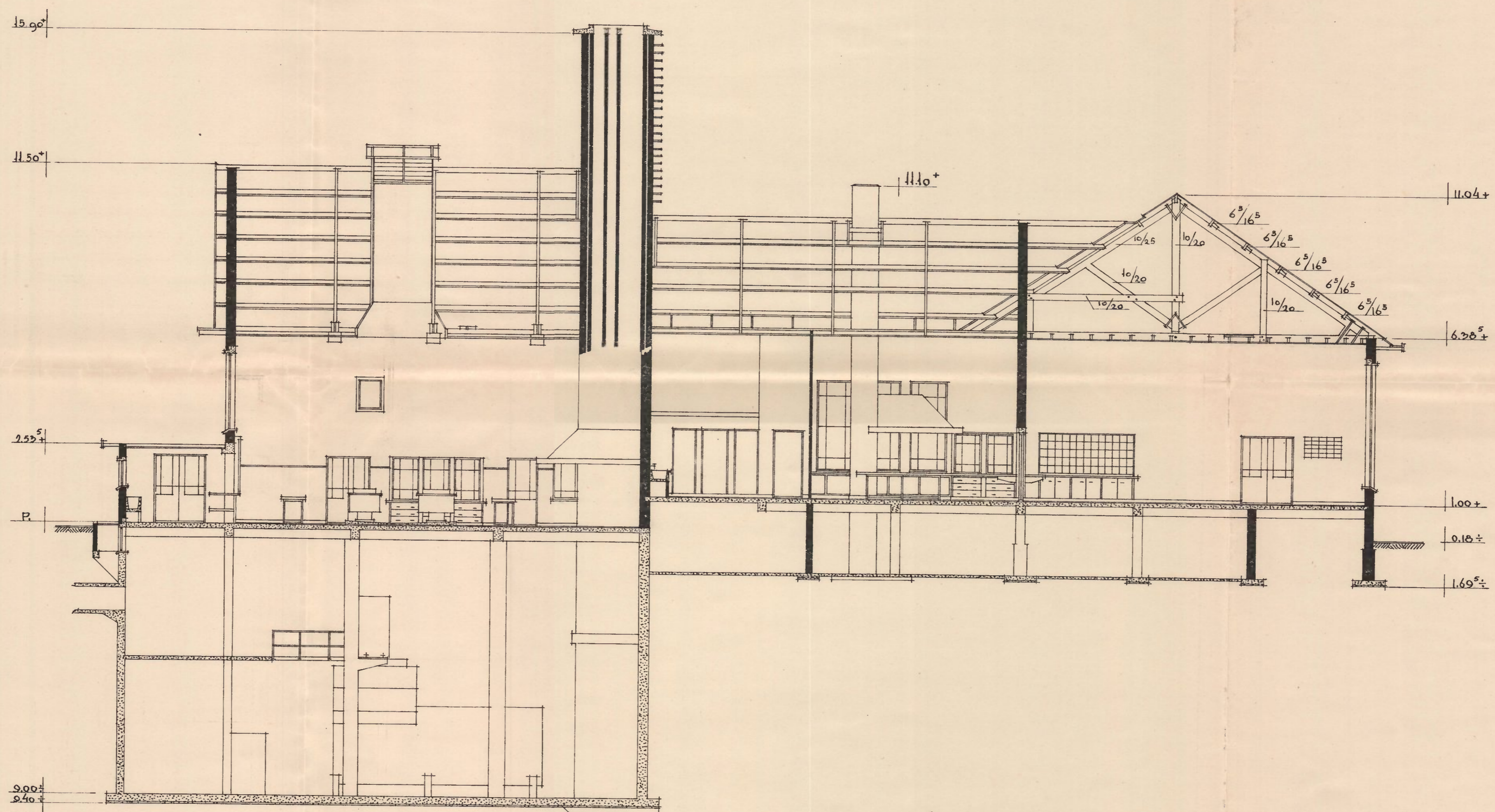


fig:17 doorsn. m.n.

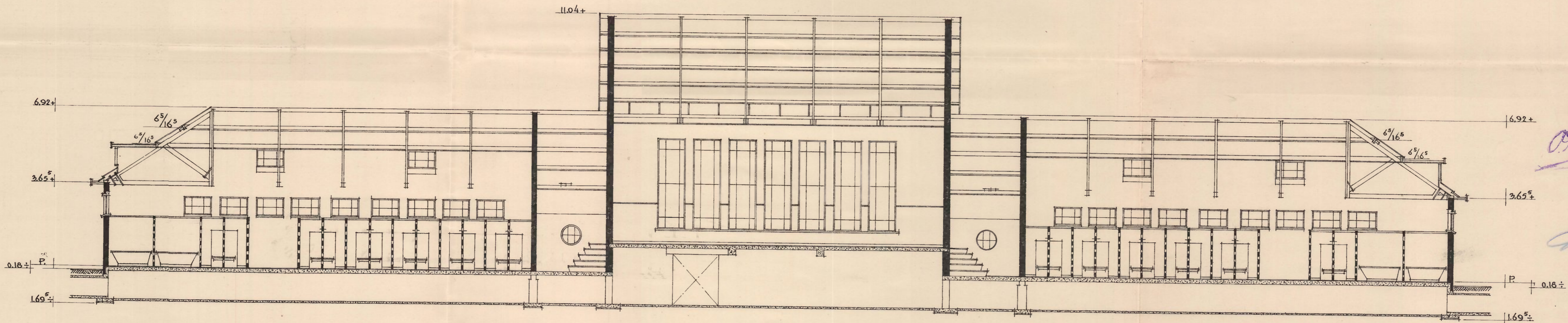


fig:18 doorsn. g.h.

Gezien door ons Burgemeester en Wethouders  
van EDE, den 21<sup>sten</sup> Januari 1899 N<sup>o</sup>. 1  
*P. J. B. van der ...*  
Burgemeester

*Relevant by bouwmaatschappij*  
*100 242/1935*  
*III*

vervoer  
 ■ metselwerk  
 ■ beton  
 ■■ betonwand dik 0.07

geteekend. <i>C. B. G.</i>	schaal: 1:100.	datum. 17/1/99.	opmerkingen. in 7 bladen.
gecontroleerd. <i>P. J. B.</i>			
gezien. <i>P. J. B.</i>			
het bouwen van een kazernement voor een regiment infanterie te:			ede [3 <sup>e</sup> gedeelte].
ingenie - commandant eerstaand. ingenieur. Arnhem.	bestek. N <sup>o</sup> . 242. 1929	keukengebouw met badinrichting F. doorneden.	
de aannemer.	Arnhem.	de kapitein ead	
b): 1/2.			